



# 产品选择指南



POWERGOOD 开发可靠的电源模块。

# POWERGOOD 产品命名规则

## AC / DC 产品命名规则

ACQ100 - 120 S - 100

系列名称	输出电压(VDC)	输出路数	功率(瓦数W)
ACE25	050: 5	S: 单输出	
ACE30	120: 12	T: 三输出	
ACE60	150: 15		
ACQ100	240: 24		
ACH250	280: 28		
ACF700	360: 36		
ACO100	480: 48		
ACO250			

## DC / DC 产品命名规则

SQB - 018 120 - S - P - B 100

系列名称	输入电压(VDC)	输出电压(VDC)	输出路数	逻辑	外壳	功率(瓦数W)
ESB	012: 9-18	033: 3.3	S: 单输出	P: 正逻辑	F: 平壳	
ESC	018: 9-36	050: 5	(Dosa脚位)	N: 负逻辑	(不带法兰)	
STB	024: 18-36	120: 12	D: 双输出		P: 一字壳	
SQB	036: 18-75	150: 15	V: Vicor脚位		(整合散热器)	
SQBF	048: 36-75	240: 24			B: 蝶壳	
SHB	110: 40-160	280: 28			(带法兰)	
SHBF	(40-180)	480: 48				
SFB	300: 180-425	050: ± 5				
MQB	028: 9-75	120: ±12				
	054: 14-154	150: ±15				
		240: ±24				

## DC / DC 封装类-S、砖类-S 产品命名规则

SQBS - 024W 120 - S - P - B 100

系列名称	输入电压(VDC)	输出电压(VDC)	输出路数	逻辑	外壳	功率(瓦数W)
ESAS	024W: 9-36	050: 5	S: 单输出	P: 正逻辑	F: 平壳	
ESBS	048W: 18-75	120: 12	(Dosa脚位)	N: 负逻辑	(不带法兰)	
ESCS	024 : 18-36	150: 15	D: 双输出		B: 蝶壳	
SQBS	048 : 36-75	240: 24	V: Vicor脚位		(带法兰)	
SHBS	110 : 40-160	280: 28				
SFBS	(40-180)	480: 48				
	300 : 180-425	120: ±12				
		150: ±15				

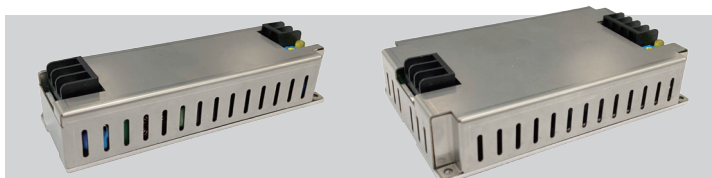
## AC to DC 封装系列 砖类系列



Series	ACE25 / ACE30	ACE60	ACQ100	ACH250	ACF700
特色	<ul style="list-style-type: none"> <li>2"X1"尺寸</li> <li>可提供50W/60W峰值负载能力</li> <li>弹性保持时间(易于延长)</li> <li>低空载功率损耗&lt;0.3W</li> <li>低电流100μA</li> <li>±10%输出可调功能</li> </ul> <b>OCP OVP OTP SCP</b>	<ul style="list-style-type: none"> <li>2"X2"尺寸</li> <li>可提供120W峰值负载能力</li> <li>弹性保持时间(易于延长)</li> <li>低空载功率损耗&lt;0.5W</li> <li>低电流100μA</li> <li>±10%输出可调功能</li> </ul> <b>OCP OVP OTP SCP</b>	<ul style="list-style-type: none"> <li>1/4砖尺寸</li> <li>内部无钽质和铝电解电容(高可靠性产品设计)</li> <li>弹性保持时间(易于延长)</li> <li>铝底板冷却</li> <li>内置主动式功率因数修正器(Active PFC)</li> </ul> <b>OCP OVP OTP SCP</b>	<ul style="list-style-type: none"> <li>1/2砖尺寸</li> <li>内部无钽质和铝电解电容(高可靠性产品设计)</li> <li>弹性保持时间(易于延长)</li> <li>具备遥控开关功能(可选)</li> <li>内置主动式功率因数修正器(Active PFC)</li> <li>主动式均流并联</li> </ul> <b>OCP OVP OTP SCP</b>	<ul style="list-style-type: none"> <li>全砖尺寸</li> <li>内部无钽质和铝电解电容(高可靠性产品设计)</li> <li>弹性保持时间(易于延长)</li> <li>内置主动式功率因数修正器(Active PFC)</li> <li>主动式均流并联</li> </ul> <b>OCP OVP OTP SCP</b>
输出功率 (W)	25W / 30W	60W	150W	350W	700W
输入电压 (VAC)	90 ~ 264	90 ~ 264	90 ~ 264	90 ~ 264	90 ~ 264
输出电压 (VDC)	5, 12, 15, 24, 36, 48 / 5, ±12	5, 12, 15, 24, 36, 48	5, 12, 15, 19, 24, 28, 36, 48	12, 15, 19, 24, 28, 36, 48	12, 15, 24, 28, 36, 48
效率 (TYP.)	最高至 88%	最高至 90%	最高至 91%	最高至 91%	最高至 90%
隔离电压	最高至 4000VAC	最高至 4000VAC	最高至 3000VAC	最高至 3000VAC	最高至 3000VAC
实体尺寸	2.10" x 1.10" x 0.96"	2.10" x 2.10" x 1.10"	2.36" x 1.57" x 0.50"	2.36" x 2.30" x 0.50"	4.62" x 2.40" x 0.50"
工作壳温	-40°C ~ +80°C	-40°C ~ +80°C	-40°C ~ +100°C	-40°C ~ +100°C	-40°C ~ +100°C
包装	塑胶壳	塑胶壳	铝底板 + 塑胶壳	铝底板 + 塑胶壳	铝底板 + 塑胶壳
EMI 滤波器认证	EN55032 Class B	EN55032 Class B	EN55032 Class B (可透过外部零件达成)	EN55032 Class B (可透过外部零件达成)	EN55032 Class B (可透过外部零件达成)
安规认证					
保固	2年	2年	3年	3年	3年

应用 • 无线网络 • 电信业 / 数据通信业 • 工业控制 • 半导体设备 • 医疗器材应用

## AC to DC PSU 系列



Series	ACO100	ACO250
特色	<ul style="list-style-type: none"> <li>内置1/4砖模块</li> <li>内含散热器</li> <li>最大功率密度比</li> <li>金属底板及外壳</li> <li>内置主动式功率因数修正器(Active PFC)</li> </ul> <b>OCP OVP OTP SCP</b>	<ul style="list-style-type: none"> <li>内置1/2砖模块</li> <li>内含散热器</li> <li>最大功率密度比</li> <li>金属底板及外壳</li> <li>内置主动式功率因数修正器(Active PFC)</li> </ul> <b>OCP OVP OTP SCP</b>
输出功率 (W)	150W	350W
输入电压 (VAC)	90 ~ 264	90 ~ 264
输出电压 (VDC)	12, 15, 24, 28, 36, 48	12, 15, 24, 28, 36, 48
效率 (TYP.)	最高至 90%	最高至 91%
隔离电压	最高至 3000VAC	最高至 3000VAC
实体尺寸	5.00" x 1.64" x 1.00"	5.00" x 3.00" x 1.00"
工作壳温	-40°C ~ +85°C	-40°C ~ +85°C
包装	铁外壳	铁外壳
EMI 滤波器认证	EN55032 Class B	EN55032 Class B
安规认证		
保固	3年	3年

应用 • 无线网络 • 电信业 / 数据通信业 • 工业控制 • 半导体设备 • 医疗器材应用



## 封装类-E系列 封装类-S系列



Series	ESB	ESC	ESAS	ESBS	ESCS
特色	<ul style="list-style-type: none"> <li>内建 EMI 滤波器</li> <li>超宽工作环温</li> <li>单 / 双路输出</li> <li>70°C 不降额</li> </ul> <b>UVLO OCP OVP OTP</b>	<ul style="list-style-type: none"> <li>内建 EMI 滤波器</li> <li>超宽工作环温</li> <li>单 / 双路输出</li> <li>70°C 不降额</li> </ul> <b>UVLO OCP OVP OTP</b>	<ul style="list-style-type: none"> <li>内建 PI 滤波器</li> <li>宽工作环温</li> <li>单 / 双路输出</li> <li>可选用 SMD 包装</li> <li>70°C 不降额</li> </ul> <b>UVLO OCP OVP OTP</b>	<ul style="list-style-type: none"> <li>内建 PI 滤波器</li> <li>宽工作环温</li> <li>单 / 双路输出</li> <li>70°C 不降额</li> </ul> <b>UVLO OCP OVP OTP</b>	<ul style="list-style-type: none"> <li>内建 PI 滤波器</li> <li>宽工作环温</li> <li>单 / 双路输出</li> <li>60°C 不降额</li> </ul> <b>UVLO OCP OVP OTP</b>
输出功率 (W)	15W ~ 30W	20W ~ 50W	15W	20W ~ 50W	50W ~ 100W
输入电压 (VDC)	9~18, 9~36, 18~36, 18~75, 36~75	9~18, 9~36, 18~36, 18~75, 36~75, 40~160	9~36, 18~75	9~36, 18~75	9~36, 18~75, 40~180
输出电压 (VDC)	3.3, 5, 12, 15, 24, ±5, ±12, ±15, ±24	3.3, 5, 12, 15, 24, ±12, ±15, ±24	5, 12, 15, ±12, ±15	5, 12, 15, ±12, ±15	5, 12, 15, ±12, ±15
效率 (TYP.)	最高至 91%	最高至 90%	最高至 88%	最高至 88%	最高至 89%
隔离电压	最高至 2250VDC	最高至 2250VDC	最高至 1600VDC	最高至 2000VDC	最高至 2000VDC
实体尺寸	1.60"x1.00"x0.40" (平壳) 1.60"x1.00"x0.50" (整合散热器)	2.00"x1.20"x0.40" (平壳) 2.00"x1.20"x0.50" (整合散热器) 2.03"x1.68"x0.46" (蝶壳)	1.27"x0.65"x0.40" (DIP 24) 1.27"x0.65"x0.40" (SMD 24)	1.00"x1.00"x0.40"	2.00"x1.00"x0.40"
工作壳温	-45°C ~ +115°C -55°C ~ +125°C (可选)	-45°C ~ +115°C -55°C ~ +125°C (可选)	-40°C ~ +100°C	-40°C ~ +100°C	-40°C ~ +100°C
包装	外壳整合散热器 & 平壳	外壳整合散热器 & 平壳 & 蝶壳	DIP 24, SMD 24 (金属壳 & 塑胶壳)	平壳	平壳
EMI 滤波器认证	EN55032 Class A & Class B	EN55032 Class A & Class B	EN55032 Class A	EN55032 Class A	EN55032 Class A
安规认证					
保固	3 年	3 年	3 年	3 年	3 年

应用 • 铁路应用 • 航天 • 无线网络 • 电信业 / 数据通信业 • 工业控制 • 半导体设备

## 砖类-B系列



Series	STB (1 / 16 砖)	SQB (1 / 8 砖 - 1 / 4 砖)	SHB (1 / 2 砖)	SFB (全砖)	MQB (1 / 4 砖)
特色	<ul style="list-style-type: none"> <li>DOSA 脚位</li> <li>广工作环温</li> <li>使用全陶瓷电容设计</li> <li>固定开关频率提供可预期 EMI</li> <li>无最小负载需求</li> </ul> <b>UVLO OCP OVP OTP</b>	<ul style="list-style-type: none"> <li>DOSA脚位 / Vicor管脚兼容</li> <li>超广工作环温</li> <li>使用全陶瓷电容设计</li> <li>固定开关频率提供可预期 EMI</li> <li>无最小负载需求</li> </ul> <b>UVLO OCP OVP OTP</b>	<ul style="list-style-type: none"> <li>DOSA脚位 / Vicor管脚兼容</li> <li>超广工作环温</li> <li>使用全陶瓷电容设计</li> <li>固定开关频率提供可预期 EMI</li> <li>无最小负载需求</li> </ul> <b>UVLO OCP OVP OTP</b>	<ul style="list-style-type: none"> <li>Vicor管脚兼容</li> <li>超广工作环温</li> <li>使用全陶瓷电容设计</li> <li>固定开关频率提供可预期 EMI</li> <li>可并联输出</li> </ul> <b>UVLO OCP OVP OTP</b>	<ul style="list-style-type: none"> <li>DOSA脚位</li> <li>8:1 &amp; 12:1 超宽输入电压</li> <li>超广工作环温</li> <li>单 / 双 / 多组输出</li> <li>固定开关频率提供可预期 EMI</li> <li>无最小负载需求</li> </ul> <b>UVLO OCP OVP OTP</b>
输出功率 (W)	40W ~ 60W	100W ~ 150W	200W ~ 300W	400W ~ 600W	50W ~ 75W
输入电压 (VDC)	9~18, 9~36, 18~36, 18~75, 36~75	9~36, 18~36, 18~75, 40~180, 180~425	9~36, 18~36, 18~75, 40~180, 180~425	9~36, 18~36, 18~75, 40~180, 180~425	9~75, 14~154
输出电压 (VDC)	3.3, 5, 12, 15, 24	5, 12, 15, 24, 28, 48	5, 12, 15, 24, 28, 48	12, 15, 24, 28, 48	5, 12, 15, 24, ±12, ±15, ±24
效率 (TYP.)	最高至 91%	最高至 92%	最高至 92%	最高至 91%	最高至 90%
隔离电压	最高至 2250VDC	最高至 2250VDC	最高至 2250VDC	最高至 2250VDC	最高至 2250VDC
实体尺寸	1.48"x1.08"x0.52" (平壳) 1.49"x1.46"x0.52" (带法兰)	2.42"x1.08"x0.50" (1/8砖-平壳) 2.42"x1.47"x0.50" (1/4砖-带法兰)	2.42"x2.40"x0.59"	4.62"x2.40"x0.59"	2.36"x1.57"x0.49"
工作壳温	-45°C ~ +105°C	-45°C ~ +105°C -55°C ~ +125°C (可选)	-45°C ~ +105°C -55°C ~ +125°C (可选)	-45°C ~ +105°C -55°C ~ +125°C (可选)	-45°C ~ +105°C
包装	带法兰6面铝壳封装 & 平壳	带法兰6面铝壳封装 & 平壳	带法兰6面铝壳封装	带法兰6面铝壳封装	6面铝壳封装
安规认证					
保固	3 年	3 年	3 年	3 年	3 年

应用 • 铁路应用 • 航天 • 无线网络 • 电信业 / 数据通信业 • 工业控制 • 半导体设备

## 砖类-S系列

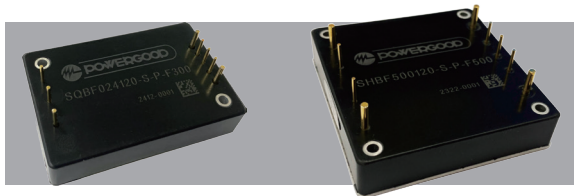


Series	SQBS (1/8 砖 · 1/4 砖)	SHBS (1/2 砖)	SFBS (全砖)
特色	<ul style="list-style-type: none"> <li>▪ DOSA脚位 / Vicor管脚兼容</li> <li>▪ 超广工作环温</li> <li>▪ 使用全陶瓷电容设计</li> <li>▪ 固定开关频率提供可预期EMI</li> <li>▪ 无最小负载需求</li> </ul> <b>UVLO OCP OVP OTP</b>	<ul style="list-style-type: none"> <li>▪ Vicor管脚兼容</li> <li>▪ 超广工作环温</li> <li>▪ 使用全陶瓷电容设计</li> <li>▪ 固定开关频率提供可预期EMI</li> <li>▪ 无最小负载需求</li> </ul> <b>UVLO OCP OVP OTP</b>	<ul style="list-style-type: none"> <li>▪ Vicor管脚兼容</li> <li>▪ 超广工作环温</li> <li>▪ 使用全陶瓷电容设计</li> <li>▪ 固定开关频率提供可预期EMI</li> </ul> <b>UVLO OCP OVP OTP</b>
输出功率 (W)	50W ~ 100W	50W ~ 100W	50W ~ 200W
输入电压 (VDC)	9~36, 18~36, 18~75, 40~180, 180~425	9~36, 18~36, 18~75, 40~180, 180~425	9~36, 18~36, 18~75, 40~180, 180~425
输出电压 (VDC)	5, 12, 15, 24, 28, 48	5, 12, 15, 24, 28, 48	5, 12, 15, 24, 28, 48
效率 (TYP.)	最高至 89%	最高至 89%	最高至 89%
隔离电压	最高至 2250VDC	最高至 2250VDC	最高至 2250VDC
实体尺寸	2.42"x1.08"x0.50" (1/8砖-平壳) 2.42"x1.47"x0.50" (1/4砖-带法兰)	2.42"x2.40"x0.59"	4.62"x2.40"x0.59"
工作壳温	-40°C ~ +100°C	-40°C ~ +100°C	-40°C ~ +100°C
包装	带法兰6面铝壳封装 & 平壳	带法兰6面铝壳封装	带法兰6面铝壳封装
安规认证	CE RoHS COMPLIANT REACH	CE RoHS COMPLIANT REACH	CE RoHS COMPLIANT REACH
保固	3 年	3 年	3 年

### 应用

• 铁路应用 • 航天 • 无线网络 • 电信业 / 数据通信业 • 工业控制 • 半导体设备

## 砖类-F系列



Series	SQBF (1/4 砖)	SHBF (1/2 砖)
特色	<ul style="list-style-type: none"> <li>▪ DOSA脚位</li> <li>▪ 超高功率密度比</li> <li>▪ 使用全陶瓷电容设计</li> <li>▪ 固定开关频率提供可预期EMI</li> <li>▪ 无最小负载需求</li> </ul> <b>UVLO OCP OVP OTP</b>	<ul style="list-style-type: none"> <li>▪ DOSA脚位</li> <li>▪ 超高功率密度比</li> <li>▪ 使用全陶瓷电容设计</li> <li>▪ 固定开关频率提供可预期EMI</li> <li>▪ 无最小负载需求</li> </ul> <b>UVLO OCP OVP OTP</b>
输出功率 (W)	300W	600W
输入电压 (VDC)	18~36, 18~75, 180~425	18~36, 36~75, 66~180, 180~425
输出电压 (VDC)	12, 15, 24, 28, 48	12, 15, 24, 28, 48
效率 (TYP.)	最高至 93%	最高至 94%
隔离电压	最高至 2250VDC	最高至 2250VDC
实体尺寸	2.40"x1.60"x0.50"	2.40"x2.30"x0.50"
工作壳温	-45°C ~ +105°C	-45°C ~ +105°C
包装	铝底板 + 塑胶壳	铝底板 + 塑胶壳
安规认证	CE RoHS COMPLIANT REACH	CE RoHS COMPLIANT REACH
保固	3 年	3 年

### 应用

• 铁路应用 • 航天 • 无线网络 • 电信业 / 数据通信业 • 工业控制 • 半导体设备



世 模 科 技 股 份 有 限 公 司  
4 2 8 8 1 台 湾 台 中 市 大 雅 区 科 雅 路 4 0 号 5 楼  
w w w . p o w e r g o o d . c o m

