

# 产品选择指南



POWERGOOD开发可靠的电源模块

# POWERGOOD产品命名规则

## AC/DC 产品命名规则

**ACQ100** - **120** **S** - **100**

系列名称	输出电压(VDC)	输出路数	功率(瓦数W)
ACE25	050 : 5	S : 单输出	
ACE60	120 : 12		
ACQ100	150 : 15		
ACH250	240 : 24		
ACF700	280 : 28		
ACO100	360 : 36		
ACO250	480 : 48		

## DC/DC 产品命名规则

**SQB** - **018** **120** - **S** - **P** - **B** **100**

系列名称	输入电压(VDC)	输出电压(VDC)	输出路数	逻辑	外壳	功率(瓦数W)
ESB	012 : 9-18	033 : 3.3	S : 单输出	P : 正逻辑	F : 平壳	
ESC	018 : 9-36	050 : 5	(Dosa脚位)	N : 负逻辑	(不带法兰)	
STB	024 : 18-36	120 : 12	D : 双输出		P : 一字壳	
SQB	036 : 18-75	150 : 15	V : Vicor脚位		(整合散热器)	
SHB	048 : 36-75	240 : 24			B : 蝶壳	
SFB	110 : 40-160	280 : 28			(带法兰)	
	(40-180)	480 : 48				
	300 : 180-425	050 : ± 5				
MQB	028 : 9-75	120 : ±12				
	054 : 14-154	150 : ±15				
		240 : ±24				

## DC/DC 封装类-S、砖类-S 产品命名规则

**SQBS** - **024W** **120** - **S** - **P** - **B** **100**

系列名称	输入电压(VDC)	输出电压(VDC)	输出路数	逻辑	外壳	功率(瓦数W)
ESAS	024W : 9-36	050 : 5	S : 单输出	P : 正逻辑	F : 平壳	
ESBS	048W : 18-75	120 : 12	(Dosa脚位)	N : 负逻辑	(不带法兰)	
ESCS	024 : 18-36	150 : 15	D : 双输出		B : 蝶壳	
SQBS	048 : 36-75	240 : 24	V : Vicor脚位		(带法兰)	
SHBS	110 : 40-160	280 : 28				
SFBS	(40-180)	480 : 48				
	300 : 180-425	120 : ±12				
		150 : ±15				

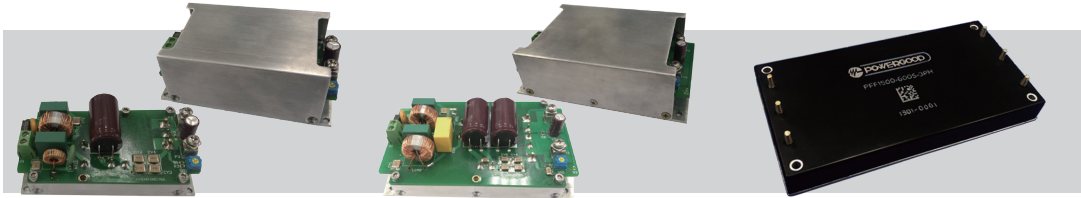
## AC to DC 封装系列 砖类系列



Series	ACE25	ACE60	ACQ100	ACH250	ACF700
特色	<ul style="list-style-type: none"> <li>2"X1"尺寸</li> <li>可提供50W峰值负载能力</li> <li>弹性保持时间(易于延长)</li> <li>低空载功率损耗&lt;0.3W</li> <li>低电流100uA</li> <li>±10%输出可调功能</li> </ul> <b>OCP OVP OTP SCP</b>	<ul style="list-style-type: none"> <li>2"X2"尺寸</li> <li>可提供120W峰值负载能力</li> <li>弹性保持时间(易于延长)</li> <li>低空载功率损耗&lt;0.5W</li> <li>低电流100uA</li> <li>±10%输出可调功能</li> </ul> <b>OCP OVP OTP SCP</b>	<ul style="list-style-type: none"> <li>1/4砖尺寸</li> <li>内部无钽质和铝电解电容(高可靠性产品设计)</li> <li>弹性保持时间(易于延长)</li> <li>铝底板冷却</li> <li>内置主动式功率因数修正器(Active PFC)</li> </ul> <b>OCP OVP OTP SCP</b>	<ul style="list-style-type: none"> <li>1/2砖尺寸</li> <li>内部无钽质和铝电解电容(高可靠性产品设计)</li> <li>具备遥控开关功能(可选)</li> <li>铝底板冷却</li> <li>内置主动式功率因数修正器(Active PFC)</li> </ul> <b>OCP OVP OTP</b>	<ul style="list-style-type: none"> <li>全砖尺寸</li> <li>内部无钽质和铝电解电容(高可靠性产品设计)</li> <li>弹性保持时间(易于延长)</li> <li>内置主动式功率因数修正器(Active PFC)</li> <li>主动式均流并联</li> </ul> <b>OCP OVP OTP SCP</b>
输出功率 (W)	25W	60W	100W	250W	700W
输入电压 (VAC)	90 ~ 264	90 ~ 264	90 ~ 264	90 ~ 264	90 ~ 264
输出电压 (VDC)	5, 12, 15, 24, 36, 48	5, 12, 15, 24, 36, 48	5, 12, 24, 28, 36, 48	12, 24, 28, 36, 48	24, 28, 36, 48
效率 (TYP.)	最高至 88%	最高至 90%	最高至 91%	最高至 91%	最高至 90%
隔离电压	最高至 4000VAC	最高至 4000VAC	最高至 3000VAC	最高至 3000VAC	最高至 3000VAC
实体尺寸	2.10" x 1.10" x 0.96"	2.10" x 2.10" x 1.10"	2.36" x 1.57" x 0.50"	2.36" x 2.30" x 0.50"	4.62" x 2.36" x 0.50"
工作壳温	-40°C ~ +80°C	-40°C ~ +80°C	-40°C ~ +100°C	-40°C ~ +100°C	-40°C ~ +100°C
包装	塑胶壳	塑胶壳	铝底板 + 塑胶壳	铝底板 + 塑胶壳	铝底板 + 塑胶壳
EMI 滤波器认证	EN55032 Class B	EN55032 Class B	EN55032 Class B (可透过外部零件达成)	EN55032 Class B (可透过外部零件达成)	EN55032 Class B (可透过外部零件达成)
安规认证					
保固	2年	2年	3年	3年	3年

应用 • 无线网络 • 电信业 / 数据通信业 • 工业控制 • 半导体设备 • 医疗器材应用

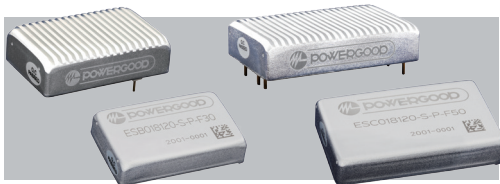
## AC to DC PSU系列 三相系列



Series	ACO100	ACO250	PFF1500-600S-3PH
特色	<ul style="list-style-type: none"> <li>2" X 4" 工业标准尺寸</li> <li>内含散热器</li> <li>端子台设计 · 容易使用</li> <li>铝底板冷却</li> <li>内置主动式功率因数修正器(Active PFC)</li> </ul> <b>OCP OVP OTP SCP</b>	<ul style="list-style-type: none"> <li>3" X 5" 工业标准尺寸</li> <li>内含散热器</li> <li>端子台设计 · 容易使用</li> <li>铝底板冷却</li> <li>内置主动式功率因数修正器(Active PFC)</li> </ul> <b>OCP OVP OTP SCP</b>	<ul style="list-style-type: none"> <li>三相PFC全砖</li> <li>内部无钽质和铝电解电容(高可靠性产品设计)</li> <li>兼容50, 60, 400Hz系统</li> <li>铝底板冷却</li> <li>内置主动式功率因数修正器(Active PFC)</li> </ul> <b>OCP OVP OTP SCP</b>
输出功率 (W)	100W	250W	1500W
输入电压 (VAC)	90 ~ 264	90 ~ 264	380VAC ±10%
输出电压 (VDC)	5, 12, 24, 28, 36, 48	12, 24, 28, 36, 48	600
效率 (TYP.)	最高至 91%	最高至 91%	最高至 97%
隔离电压	最高至 3000VAC	最高至 3000VAC	非隔离电压
实体尺寸	4.00" x 2.06" x 1.57"	5.00" x 3.03" x 1.57"	4.62" x 2.36" x 0.52"
工作壳温	-40°C ~ +100°C	-40°C ~ +100°C	-40°C ~ +100°C
包装	开放式 & 铝外壳	开放式 & 铝外壳	铝底板 + 塑胶壳
EMI 滤波器认证	EN55032 Class B	EN55032 Class B	EN55032 Class B (可透过外部零件达成)
安规认证			
保固	3年	3年	3年

应用 • 无线网络 • 电信业 / 数据通信业 • 工业控制 • 半导体设备 • 医疗器材应用

## 封装类-E系列



Series	ESB	ESC
特色	<ul style="list-style-type: none"> <li>· 内建 EMI 滤波器</li> <li>· 超宽工作环温</li> <li>· 单 / 双路输出</li> <li>· 70°C 不降额</li> </ul>	<ul style="list-style-type: none"> <li>· 内建 EMI 滤波器</li> <li>· 超宽工作环温</li> <li>· 单 / 双路输出</li> <li>· 70°C 不降额</li> </ul>
	<b>UVLO OCP OVP OTP</b>	<b>UVLO OCP OVP OTP</b>
输出功率 (W)	15W ~ 30W	20W ~ 50W
输入电压 (VDC)	9~18, 9~36, 18~36, 18~75, 36~75	9~18, 9~36, 18~36, 18~75, 36~75, 40~160
输出电压 (VDC)	3.3, 5, 12, 15, 24, ±5, ±12, ±15, ±24	3.3, 5, 12, 15, 24, ±12, ±15, ±24
效率 (TYP.)	最高至 91%	最高至 90%
隔离电压	最高至 2250VDC	最高至 2250VDC
实体尺寸	1.6" x 1.0" x 0.40" (平壳) 1.6" x 1.0" x 0.50" (整合散热器)	2.00" x 1.00" x 0.40" (平壳) 2.00" x 1.20" x 0.50" (整合散热器) 2.00" x 1.60" x 0.45" (蝶壳)
工作壳温	-45°C ~ +115°C -55°C ~ +125°C (可选)	-45°C ~ +115°C -55°C ~ +125°C (可选)
包装	外壳整合散热器 & 平壳	外壳整合散热器 & 平壳 & 蝶壳
EMI 滤波器认证	EN55032 Class A & Class B	EN55032 Class A & Class B
安规认证		
保固	3 年	3 年

应用 · 铁路应用 · 航天 · 无线网络 · 电信业 / 数据通信业 · 工业控制 · 半导体设备

## 封装类-S系列

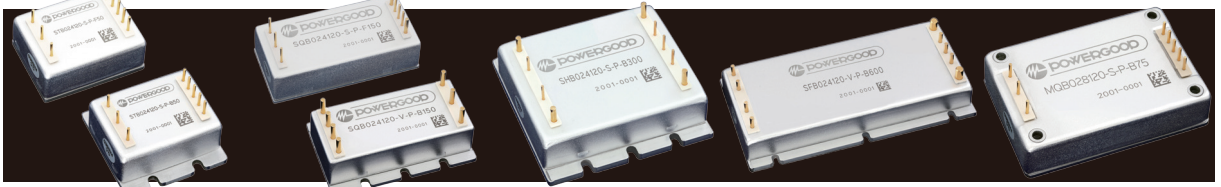


Series	ESAS	ESBS	ESCS
特色	<ul style="list-style-type: none"> <li>· 内建 EMI 滤波器</li> <li>· 宽工作环温</li> <li>· 单 / 双路输出</li> <li>· 可选用 SMD 包装</li> <li>· 70°C 不降额</li> </ul>	<ul style="list-style-type: none"> <li>· 内建 EMI 滤波器</li> <li>· 宽工作环温</li> <li>· 单 / 双路输出</li> <li>· 70°C 不降额</li> </ul>	<ul style="list-style-type: none"> <li>· 内建 EMI 滤波器</li> <li>· 宽工作环温</li> <li>· 单 / 双路输出</li> <li>· 60°C 不降额</li> </ul>
	<b>UVLO OCP OVP OTP</b>	<b>UVLO OCP OVP OTP</b>	<b>UVLO OCP OVP OTP</b>
输出功率 (W)	15W	20W ~ 30W	40W ~ 50W
输入电压 (VDC)	9~36, 18~75, 40~160	9~36, 18~36, 18~75, 40~160	9~36, 18~36, 18~75, 40~180
输出电压 (VDC)	5, 12, 15, ±12, ±15	5, 12, 15, ±12, ±15	5, 12, 15, ±12, ±15
效率 (TYP.)	最高至 88%	最高至 88%	最高至 89%
隔离电压	最高至 1600VDC	最高至 2000VDC	最高至 2000VDC
实体尺寸	1.27" x 0.65" x 0.40" (DIP 24) 1.27" x 0.65" x 0.40" (SMD 24)	1.00" x 1.00" x 0.40"	2.00" x 1.00" x 0.40"
工作壳温	-40°C ~ +100°C	-40°C ~ +100°C	-40°C ~ +100°C
包装	金属壳 & 塑胶壳	平壳	平壳
EMI 滤波器认证	EN55032 Class A	EN55032 Class A	EN55032 Class A
安规认证			
保固	3 年	3 年	3 年

应用 · 铁路应用 · 航天 · 无线网络 · 电信业 / 数据通信业 · 工业控制 · 半导体设备



## 砖类系列



Series	STB (1/16 砖)	SQB (1/8 砖-1/4 砖)	SHB (1/2 砖)	SFB (全砖)	MQB (1/4 砖)
特色	<ul style="list-style-type: none"> <li>DOSA脚位</li> <li>广工作环温</li> <li>使用全陶瓷电容设计</li> <li>固定开关频率提供可预期EMI</li> <li>无最小负载需求</li> </ul> <b>UVLO OCP OVP OTP</b>	<ul style="list-style-type: none"> <li>DOSA脚位</li> <li>Vicor怀格管脚兼容</li> <li>超广工作环温</li> <li>使用全陶瓷电容设计</li> <li>固定开关频率提供可预期EMI</li> <li>无最小负载需求</li> </ul> <b>UVLO OCP OVP OTP</b>	<ul style="list-style-type: none"> <li>DOSA脚位</li> <li>Vicor怀格管脚兼容</li> <li>超广工作环温</li> <li>使用全陶瓷电容设计</li> <li>固定开关频率提供可预期EMI</li> <li>无最小负载需求</li> </ul> <b>UVLO OCP OVP OTP</b>	<ul style="list-style-type: none"> <li>Vicor怀格管脚兼容</li> <li>超广工作环温</li> <li>使用全陶瓷电容设计</li> <li>固定开关频率提供可预期EMI</li> <li>可并联输出</li> </ul> <b>UVLO OCP OVP OTP</b>	<ul style="list-style-type: none"> <li>DOSA脚位</li> <li>超广工作环温</li> <li>单/双/多组输出</li> <li>固定开关频率提供可预期EMI</li> <li>无最小负载需求</li> <li>内建EMC Filter</li> </ul> <b>UVLO OCP OVP OTP</b>
输出功率 (W)	40W ~ 60W	100W ~ 150W	200W ~ 300W	400W ~ 600W	50W ~ 75W
输入电压 (VDC)	9~18, 9~36, 18~36, 18~75, 36~75	9~36, 18~36, 18~75, 40~180, 180~425	9~36, 18~36, 18~75, 40~180, 180~425	9~36, 18~36, 18~75, 40~180, 180~425	9~75, 14~154
输出电压 (VDC)	3.3, 5, 12, 15, 24	5, 12, 24, 28, 48	5, 12, 24, 28, 48	12, 24, 28, 48	5, 12, 15, 24, ±12, ±15, ±24
效率 (TYP.)	最高至 91%	最高至 92%	最高至 92%	最高至 91%	最高至 90%
隔离电压	最高至 2250VDC	最高至 2250VDC	最高至 2250VDC	最高至 2250VDC	最高至 2250VDC
实体尺寸	1.48"x1.08"x0.52" (平壳) 1.49"x1.46"x0.52" (带法兰)	2.38"x1.08"x0.56" (1/8砖-平壳) 2.38"x1.47"x0.56" (1/4砖-带法兰)	2.42"x2.40"x0.59"	4.62"x2.40"x0.59"	2.36"x1.57"x0.49"
工作壳温	-45°C ~ +105°C	-45°C ~ +105°C -55°C ~ +125°C (可选)	-45°C ~ +105°C -55°C ~ +125°C (可选)	-45°C ~ +105°C -55°C ~ +125°C (可选)	-45°C ~ +105°C
包装	带法兰6面铝壳封装 & 平壳	带法兰6面铝壳封装 & 平壳	带法兰6面铝壳封装	带法兰6面铝壳封装	6面铝壳封装
安规认证	CE RoHS COMPLIANT REACH	CE RoHS COMPLIANT REACH	CE RoHS COMPLIANT REACH	CE RoHS COMPLIANT REACH	CE RoHS COMPLIANT REACH
保固	3年	3年	3年	3年	3年

### 应用

· 铁路应用 · 航天 · 无线网络 · 电信业 / 数据通信业 · 工业控制 · 半导体设备

## 砖类-S产品



Series	SQBS (1/8 砖-1/4 砖)	SHBS (1/2 砖)	SFBS (全砖)
特色	<ul style="list-style-type: none"> <li>DOSA脚位</li> <li>Vicor怀格管脚兼容</li> <li>广工作环温</li> <li>使用全陶瓷电容设计</li> <li>固定开关频率提供可预期EMI</li> <li>无最小负载需求</li> </ul> <b>UVLO OCP OVP OTP</b>	<ul style="list-style-type: none"> <li>DOSA脚位</li> <li>Vicor怀格管脚兼容</li> <li>广工作环温</li> <li>使用全陶瓷电容设计</li> <li>固定开关频率提供可预期EMI</li> <li>无最小负载需求</li> </ul> <b>UVLO OCP OVP OTP</b>	<ul style="list-style-type: none"> <li>Vicor怀格管脚兼容</li> <li>广工作环温</li> <li>使用全陶瓷电容设计</li> <li>固定开关频率提供可预期EMI</li> <li>可并联输出</li> </ul> <b>UVLO OCP OVP OTP</b>
输出功率 (W)	50W ~ 100W	50W ~ 100W	50W ~ 100W
输入电压 (VDC)	9~36, 18~36, 18~75, 40~180, 180~425	9~36, 18~36, 18~75, 40~180, 180~425	9~36, 18~36, 18~75, 40~180, 180~425
输出电压 (VDC)	12, 24, 28, 48	5, 12, 24, 28, 48	5, 12, 24, 28, 48
效率 (TYP.)	最高至 89%	最高至 89%	最高至 89%
隔离电压	最高至 2250VDC	最高至 2250VDC	最高至 2250VDC
实体尺寸	2.38"x1.08"x0.56" (1/8砖-平壳) 2.38"x1.47"x0.56" (1/4砖-带法兰)	2.42"x2.40"x0.59"	4.62"x2.40"x0.59"
工作壳温	-40°C ~ +100°C	-40°C ~ +100°C	-40°C ~ +100°C
包装	带法兰6面铝壳封装 & 平壳	带法兰6面铝壳封装	带法兰6面铝壳封装
安规认证	CE RoHS COMPLIANT REACH	CE RoHS COMPLIANT REACH	CE RoHS COMPLIANT REACH
保固	3年	3年	3年

### 应用

· 铁路应用 · 航天 · 无线网络 · 电信业 / 数据通信业 · 工业控制 · 半导体设备



世 模 科 技 股 份 有 限 公 司  
4 2 8 8 1 台 湾 台 中 市 大 雅 区 科 雅 路 4 0 号 5 楼  
w w w . p o w e r g o o d . c o m

